

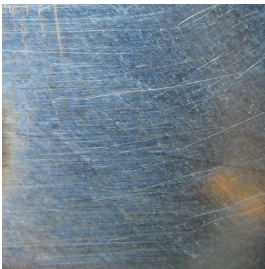
Das Silber CF ist nach der Gefahrstoffverordnung als nicht giftig, bzw. nach GHS/CLP als nicht akut toxisch eingestuft und unterliegt somit nicht der Chemikalien-Verbotsverordnung. Silber CF kann unter den üblichen Sicherheitsbedingung auch von schwangeren oder stillenden Frauen gefahrlos angewendet werden.

Die Prüfsäure Silber CF kann sowohl auf dem zu prüfenden Gegenstand als auch mittels Strichprobe auf einem Probierstein angewendet werden. **Bei Anwesenheit von Silber** (Reinsilber, Silberlegierungen, versilberte Oberflächen) **trübt sich nach wenigen Sekunden der Tropfen weiß ein, bzw. der Strich auf dem Probierstein überzieht sich mit einem gut sichtbaren weißen Belag.**

Entscheidend ist die sich einstellende Trübung des Tropfens oder der weiße Belag auf dem Prüfstrich.

## Anwendungsbeispiele:

Fein-Silberband 99,99% vor der Anwendung



Das Silber CF ist gerade aufgebracht



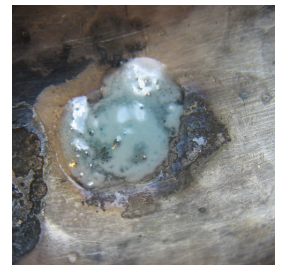
Nach wenigen Sekunden trübt der Tropfen von Silber CF sichtbar ein.



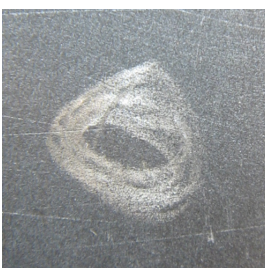
Versilberter Löffel. Die Oberfläche ist durch viele Tests schon deutlich angegriffen.



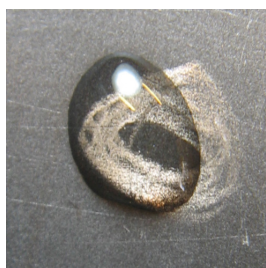
Schon nach wenigen Sekunden bildet sich eine grünliche Eintrübung. Der Grünton resultiert aus dem Material (Kupfer) unter der Silberauflage. Wäre die Oberfläche nicht vorgeschädigt, hätte sich nur eine weiße Eintrübung eingestellt.



Strichprobe auf Probierstein. Der Strich wurde aus kreisförmigen Bewegungen



Das Silber CF ist gerade aufgebracht



Nach wenigen Sekunden wird der Strich von einem deutlich sichtbaren, weißen Belag (Trübung) überzogen.

