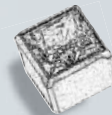
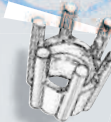


Sicher eingefasst



Zargenfassungen

Bezel Settings

Chatons

Collets

Steinfassungen mit Steinen

Settings With Jewels

Zargenfassungen mit Steinauflage, rund Bezel settings with support for stone, round

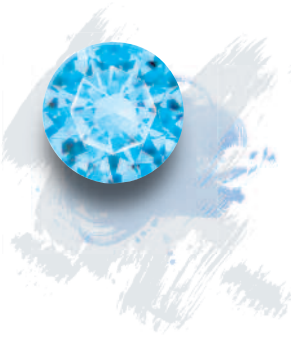


Ausführung / Execution				Silber	Gold		
Stein	Fassung			AG 925	GG 585	GG 750	WG 585
ø 1,50 mm	H 2,00 mm	ø 1,90 mm	Art.-No. VPE	–	456 266 1 –	456 466 1 –	456 666 1 –
ø 1,75 mm	H 2,00 mm	ø 2,15 mm	Art.-No. VPE	–	456 267 1 –	–	–
ø 2,00 mm	H 2,50 mm	ø 2,45 mm	Art.-No. VPE	456 068 1 –	456 268 1 –	456 468 1 –	456 668 1 –
ø 2,25 mm	H 2,50 mm	ø 2,70 mm	Art.-No. VPE	–	456 269 1 –	–	–
ø 2,50 mm	H 2,50 mm	ø 2,95 mm	Art.-No. VPE	456 078 1 –	456 278 1 –	456 478 1 –	456 678 1 –
ø 2,75 mm	H 2,50 mm	ø 3,20 mm	Art.-No. VPE	–	456 277 1 –	–	–
ø 3,00 mm	H 3,00 mm	ø 3,45 mm	Art.-No. VPE	456 076 1 –	456 276 1 –	456 476 1 –	456 676 1 –
ø 3,25 mm	H 3,00 mm	ø 3,70 mm	Art.-No. VPE	456 075 1 –	456 275 1 –	456 475 1 –	456 675 1 –
ø 3,50 mm	H 3,00 mm	ø 3,95 mm	Art.-No. VPE	456 074 1 –	456 274 1 –	456 474 1 –	456 674 1 –
ø 3,75 mm	H 3,00 mm	ø 4,20 mm	Art.-No. VPE	456 073 1 –	456 273 1 –	456 473 1 –	456 673 1 –
ø 4,00 mm	H 3,00 mm	ø 4,50 mm	Art.-No. VPE	456 072 1 –	456 272 1 –	456 472 1 –	456 672 1 –
ø 4,50 mm	H 3,50 mm	ø 5,00 mm	Art.-No. VPE	456 071 1 –	456 271 1 –	456 471 1 –	456 671 1 –
ø 5,00 mm	H 3,50 mm	ø 5,50 mm	Art.-No. VPE	456 070 1 –	456 270 1 –	456 470 1 –	456 670 1 –
ø 5,50 mm	H 3,50 mm	ø 6,00 mm	Art.-No. VPE	456 062 1 –	456 262 1 –	–	–
ø 6,00 mm	H 4,00 mm	ø 6,55 mm	Art.-No. VPE	456 064 1 –	456 264 1 –	–	–
ø 6,50 mm	H 4,00 mm	ø 7,05 mm	Art.-No. VPE	456 065 1 –	456 265 1 –	–	–
ø 7,00 mm	H 4,50 mm	ø 7,55 mm	Art.-No. VPE	456 061 1 –	–	–	–
ø 8,00 mm	H 4,50 mm	ø 8,55 mm	Art.-No. VPE	456 063 1 –	–	–	–
ø 9,00 mm	H 4,50 mm	ø 9,55 mm	Art.-No. VPE	456 079 1 –	–	–	–



Zargenfassungen mit Steinauflage, rund/bombiert

Bezel settings with support for stone, round/bellied



Ausführung / Execution				Silber		Gold	
Stein	Fassung			AG 925	GG 585	GG 750	WG 585
ø 2,00 mm	H 2,20 mm	ø 3,80 mm	Art.-No. VPE	457 020 1 -	457 220 1 -	457 420 1 -	457 620 1 -
ø 2,50 mm	H 2,20 mm	ø 4,30 mm	Art.-No. VPE	457 021 1 -	457 221 1 -	457 421 1 -	457 621 1 -
ø 3,00 mm	H 2,50 mm	ø 4,90 mm	Art.-No. VPE	457 022 1 -	457 222 1 -	457 422 1 -	457 622 1 -
ø 3,50 mm	H 2,80 mm	ø 5,60 mm	Art.-No. VPE	457 023 1 -	457 223 1 -	457 423 1 -	457 623 1 -
ø 4,00 mm	H 3,00 mm	ø 6,40 mm	Art.-No. VPE	457 024 1 -	457 224 1 -	457 424 1 -	457 624 1 -
ø 4,50 mm	H 3,30 mm	ø 7,10 mm	Art.-No. VPE	457 025 1 -	457 225 1 -	457 425 1 -	457 625 1 -
ø 5,00 mm	H 3,50 mm	ø 7,60 mm	Art.-No. VPE	457 026 1 -	457 226 1 -	457 426 1 -	457 626 1 -
ø 6,00 mm	H 4,00 mm	ø 8,70 mm	Art.-No. VPE	457 027 1 -	457 227 1 -	-	-
ø 7,00 mm	H 4,30 mm	ø 10,2 mm	Art.-No. VPE	457 028 1 -	457 228 1 -	-	-

Zargenfassungen mit Steinauflage, oval

Bezel settings with support for stone, oval



Ausführung / Execution				Silber		Gold	
Stein	Fassung			AG 925	GG 585	GG 750	WG 585
L 5,00 x B 3,00 mm	H 2,50 mm	L 6,20 x B 3,60 mm	Art.-No. VPE	456 046 1 -	456 246 1 -	-	-
L 6,00 x B 4,00 mm	H 3,00 mm	L 6,80 x B 4,60 mm	Art.-No. VPE	456 047 1 -	456 247 1 -	-	-
L 7,00 x B 5,00 mm	H 3,00 mm	L 7,60 x B 5,70 mm	Art.-No. VPE	457 048 1 -	457 248 1 -	-	-
L 8,00 x B 6,00 mm	H 3,50 mm	L 8,70 x B 6,70 mm	Art.-No. VPE	457 049 1 -	457 249 1 -	-	-
L 9,00 x B 7,00 mm	H 3,50 mm	L 9,80 x B 7,70 mm	Art.-No. VPE	457 050 1 -	457 250 1 -	-	-
L 10,00 x B 8,00 mm	H 3,50 mm	L 10,80 x B 8,70 mm	Art.-No. VPE	457 051 1 -	457 251 1 -	-	-

Federringe,
Karabiner

Ohrstecker,
Brisuren

Anhänger, Schlaufen,
Sicherungen

Perlseide, Drähle,
Zwischenteile

Schließen,
Schnäpper

Edelsteine,
Schmucksteine

Perlen

Zargen,
Chatons

Halbzeuge,
Ketten

Hilfsmittel,
Fachliteratur

Zargenfassungen mit Steinauflage, Carrée

Bezel settings with support for stone, carrée



Ausführung / Execution				Silber	Gold	
Stein	Fassung			AG 925	GG 585	GG 750
L 3,00 x B 3,00 mm	H 2,50 mm	L 3,65 x B 3,65 mm	Art.-No. VPE	456 040 1 -	456 240 1 -	456 440 1 -
L 3,50 x B 3,50 mm	H 3,00 mm	L 4,10 x B 4,10 mm	Art.-No. VPE	456 042 1 -	456 242 1 -	456 442 1 -
L 4,00 x B 4,00 mm	H 3,50 mm	L 4,75 x B 4,75 mm	Art.-No. VPE	456 044 1 -	456 244 1 -	456 444 1 -
L 5,00 x B 5,00 mm	H 3,50 mm	L 5,75 x B 5,75 mm	Art.-No. VPE	456 043 1 -	456 243 1 -	456 443 1 -
L 6,00 x B 6,00 mm	H 3,50 mm	L 6,75 x B 6,75 mm	Art.-No. VPE	456 045 1 -	-	-
L 8,00 x B 8,00 mm	H 4,50 mm	L 8,75 x B 8,75 mm	Art.-No. VPE	456 041 1 -	-	-

Zargenfassungen mit Steinauflage, Herzform

Bezel settings with support for stone, heart



Ausführung / Execution				Silber	Gold
Stein	Fassung			AG 925	GG 585
L 4,00 x B 4,00 mm	H 2,60 mm	L 4,80 x B 4,60 mm	Art.-No. VPE	456 049 1 -	456 249 1 -
L 5,00 x B 5,00 mm	H 3,10 mm	L 6,00 x B 5,70 mm	Art.-No. VPE	456 048 1 -	456 248 1 -

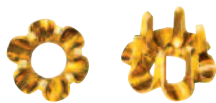


Chatons Serie No. 364 mit 4 Stotzen, gerade Collets (series 364), 4 claw, parallel collets



Ausführung / Execution			Silber		Gold			
Stein	Chaton		AG 925	GG 585	GG 750	WG 585	WG 750	
ø 1,50 mm	H 2,50 mm	ø 1,80 mm	Art.-No. VPE	–	456 257 1 –	456 457 1 –	456 657 1 –	456 957 1 –
ø 1,75 mm	H 2,90 mm	ø 2,10 mm	Art.-No. VPE	–	456 256 1 –	456 456 1 –	456 656 1 –	456 956 1 –
ø 2,00 mm	H 3,40 mm	ø 2,30 mm	Art.-No. VPE	–	456 255 1 –	456 455 1 –	456 655 1 –	456 955 1 –
ø 2,25 mm	H 3,90 mm	ø 2,70 mm	Art.-No. VPE	–	456 254 1 –	456 454 1 –	456 654 1 –	456 954 1 –
ø 2,50 mm	H 4,50 mm	ø 2,90 mm	Art.-No. VPE	–	456 253 1 –	456 453 1 –	456 653 1 –	456 953 1 –
ø 2,75 mm	H 4,50 mm	ø 3,10 mm	Art.-No. VPE	456 052 1 –	456 252 1 –	456 452 1 –	456 652 1 –	456 952 1 –
ø 3,00 mm	H 5,00 mm	ø 3,50 mm	Art.-No. VPE	456 051 1 –	456 251 1 –	456 451 1 –	456 651 1 –	456 951 1 –
ø 3,50 mm	H 5,40 mm	ø 4,10 mm	Art.-No. VPE	456 050 1 –	456 250 1 –	456 450 1 –	456 650 1 –	456 950 1 –
ø 4,25 mm	H 6,00 mm	ø 4,70 mm	Art.-No. VPE	456 060 1 –	456 260 1 –	456 460 1 –	456 660 1 –	456 960 1 –

Chatons Serie No. 1 mit 6 Stotzen, gerade Collets (series 1), 6 claw, parallel collets



Ausführung / Execution			Gold		
Stein	Chaton		GG 585	WG 585	
ø 2,50 mm	H 3,50 mm	ø 4,00 mm	Art.-No. VPE	456 206 1 –	456 606 1 –
ø 2,70 mm	H 3,80 mm	ø 4,30 mm	Art.-No. VPE	456 205 1 –	456 605 1 –
ø 3,00 mm	H 4,10 mm	ø 4,70 mm	Art.-No. VPE	456 204 1 –	456 604 1 –
ø 3,20 mm	H 4,30 mm	ø 5,20 mm	Art.-No. VPE	456 203 1 –	456 603 1 –
ø 3,50 mm	H 4,50 mm	ø 5,50 mm	Art.-No. VPE	456 208 1 –	456 608 1 –
ø 3,70 mm	H 4,70 mm	ø 5,80 mm	Art.-No. VPE	456 202 1 –	456 602 1 –
ø 4,20 mm	H 4,90 mm	ø 6,20 mm	Art.-No. VPE	456 207 1 –	456 607 1 –
ø 4,70 mm	H 5,10 mm	ø 7,00 mm	Art.-No. VPE	456 201 1 –	456 601 1 –
ø 5,50 mm	H 5,60 mm	ø 7,90 mm	Art.-No. VPE	456 200 1 –	456 600 1 –

Federringe,
Karabiner

Ohrstecker,
Brisuren

Anhänger, Schlaufen,
Sicherungen

Perlseide, Drähte,
Zwischenteile

Schließen,
Schnäpper

Edelsteine,
Schmucksteine

Perlen

Zargen,
Chatons

Halbzeuge,
Ketten

Hilfsmittel,
Fachliteratur

**Chatons Serie No. 22
mit 8 Stotzen, gerade**
Collets (series 22),
8 claw, parallel collets

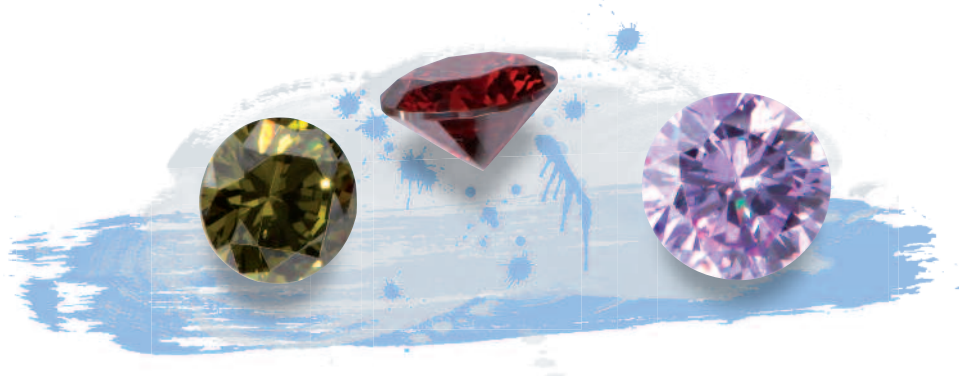


Ausführung / Execution				Gold			
Stein		Chaton		GG 585		WG 585	
ø 3,00 mm	H 3,20 mm	ø 3,80 mm	Art.-No. VPE	456 214 1	–	456 614 1	–
ø 3,50 mm	H 4,10 mm	ø 4,30 mm	Art.-No. VPE	456 212 1	–	456 612 1	–
ø 4,00 mm	H 4,80 mm	ø 5,20 mm	Art.-No. VPE	456 210 1	–	456 610 1	–
ø 4,50 mm	H 5,20 mm	ø 5,70 mm	Art.-No. VPE	456 215 1	–	456 615 1	–
ø 5,00 mm	H 5,70 mm	ø 6,10 mm	Art.-No. VPE	456 211 1	–	456 611 1	–
ø 5,50 mm	H 5,90 mm	ø 6,50 mm	Art.-No. VPE	456 217 1	–	456 617 1	–
ø 6,00 mm	H 6,10 mm	ø 6,90 mm	Art.-No. VPE	456 218 1	–	456 618 1	–
ø 7,00 mm	H 7,00 mm	ø 8,30 mm	Art.-No. VPE	456 219 1	–	–	–

**Dickel-Untersätze
zu Chatons Serie No. 22 mit 8 Stotzen**
Matching Bezels for series 22,
8 collets



Ausführung / Execution			Gold			
passend für Chatons			GG 585		WG 585	
ø 4,50 mm	ø 4,00 / 3,50 mm	Art.-No. VPE	457 272 1	–	457 672 1	–
ø 5,20 mm	ø 5,00 / 4,50 mm	Art.-No. VPE	457 274 1	–	457 674 1	–
ø 5,90 mm	ø 6,00 / 5,50 mm	Art.-No. VPE	457 276 1	–	457 676 1	–



**Chatons Serie No. 350 mit 4 Stotzen,
konisch/kurze Ausführung**
Collets (series 350), 4 claw,
conical/short style



Ausführung / Execution				Gold			
Stein		Chaton		GG 585		WG 585	
ø 1,50 mm	H 2,50 mm	ø 1,80 mm	Art.-No. VPE	456 236 1	-	456 636 1	-
ø 1,75 mm	H 2,80 mm	ø 2,10 mm	Art.-No. VPE	456 235 1	-	456 635 1	-
ø 2,00 mm	H 2,80 mm	ø 2,20 mm	Art.-No. VPE	456 234 1	-	456 634 1	-
ø 2,25 mm	H 3,00 mm	ø 2,40 mm	Art.-No. VPE	456 233 1	-	456 633 1	-
ø 2,50 mm	H 3,80 mm	ø 2,60 mm	Art.-No. VPE	456 232 1	-	456 632 1	-
ø 2,75 mm	H 3,80 mm	ø 2,90 mm	Art.-No. VPE	456 228 1	-	456 628 1	-
ø 3,00 mm	H 4,40 mm	ø 3,00 mm	Art.-No. VPE	456 231 1	-	456 631 1	-
ø 3,50 mm	H 4,50 mm	ø 3,50 mm	Art.-No. VPE	456 230 1	-	456 630 1	-
ø 4,00 mm	H 5,20 mm	ø 4,00 mm	Art.-No. VPE	456 229 1	-	456 629 1	-

**Chatons mit 4 Stotzen,
konisch/lange Ausführung**
Collets, 4 claw,
conical/long style



Ausführung / Execution				Gold			
Stein		Chaton		GG 585		WG 585	
ø 1,75 mm	H 5,80 mm	ø 2,10 mm	Art.-No. VPE	457 266 1	-	457 666 1	-
ø 2,00 mm	H 6,10 mm	ø 2,30 mm	Art.-No. VPE	457 265 1	-	457 665 1	-
ø 2,25 mm	H 6,50 mm	ø 2,60 mm	Art.-No. VPE	457 264 1	-	457 664 1	-
ø 2,50 mm	H 6,80 mm	ø 2,80 mm	Art.-No. VPE	457 263 1	-	457 663 1	-
ø 2,75 mm	H 7,00 mm	ø 3,00 mm	Art.-No. VPE	457 262 1	-	457 662 1	-

Federringe,
Karabiner

Ohrstecker,
Brisuren

Anhänger, Schlaufen,
Sicherungen

Perlseide, Drähte,
Zwischenteile

Schließen,
Schnäpper

Edelsteine,
Schmucksteine

Perlen

Zargen,
Chatons

Halbzeuge,
Ketten

Hilfsmittel,
Fachliteratur

**Chatons Serie No. 349
mit 6 Stotzen, konisch
Collets (series 349),
6 claw, conical**



Ausführung / Execution				Gold			
Stein		Chaton		GG 585		WG 585	
ø 2,50 mm	H 3,20 mm	ø 2,90mm	Art.-No. VPE	456 226 1 –		456 626 1 –	
ø 2,75 mm	H 3,70 mm	ø 3,20 mm	Art.-No. VPE	456 225 1 –		456 625 1 –	
ø 3,00 mm	H 4,00 mm	ø 3,40 mm	Art.-No. VPE	456 224 1 –		456 624 1 –	
ø 3,25 mm	H 4,20 mm	ø 3,60 mm	Art.-No. VPE	456 223 1 –		456 623 1 –	
ø 3,50 mm	H 4,50 mm	ø 4,00 mm	Art.-No. VPE	456 222 1 –		456 622 1 –	
ø 3,75 mm	H 5,10 mm	ø 4,30 mm	Art.-No. VPE	456 221 1 –		456 621 1 –	
ø 4,00 mm	H 5,20 mm	ø 4,80 mm	Art.-No. VPE	456 220 1 –		456 620 1 –	

**Fassungen – Meterware mit Cubic Zirkonia, weiß
Jewel chain with cubic zirconia, white**

Stein-L x B: ca. 1,75 mm.
Anzahl Steine je Meter: 392 Stück.

Die mit weißen CZ fertig gefasste Meterware ist voll beweglich und lässt sich einfach löten. Sie kann zu Schmuckstücken, wie z. B. Hals-/Armbänder, Broschen, Ohringe etc. weiterverarbeitet werden.



Ausführung / Execution		Silber	
Zirkonia		AG 925	
Weiß	Art.-No. VPE	485 086 1 –	





**Chatons mit 4 Stotzen,
oval**
Oval double gallery collets,
4 prong



Ausführung / Execution		Gold	
Steingröße		GG 585	
L 5,00 x B 3,00 mm	Art.-No.	458 202	
	VPE	1	–
L 6,00 x B 4,00 mm	Art.-No.	458 203	
	VPE	1	–
L 7,00 x B 5,00 mm	Art.-No.	458 204	
	VPE	1	–
L 8,00 x B 6,00 mm	Art.-No.	458 205	
	VPE	1	–
L 9,00 x B 7,00 mm	Art.-No.	458 206	
	VPE	1	–
L 10,00 x B 8,00 mm	Art.-No.	458 207	
	VPE	1	–
L 12,00 x B 10,00 mm	Art.-No.	458 208	
	VPE	1	–

**Chatons mit 3 Stotzen,
Tropfenform**
Pear double gallery,
v claw and 2 prong

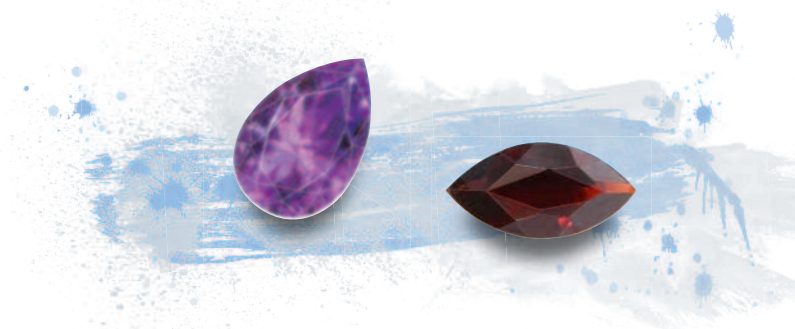


Ausführung / Execution		Gold	
Steingröße		GG 585	
L 5,00 x B 3,00 mm	Art.-No.	458 212	
	VPE	1	–
L 6,00 x B 4,00 mm	Art.-No.	458 213	
	VPE	1	–
L 7,00 x B 5,00 mm	Art.-No.	458 214	
	VPE	1	–
L 8,00 x B 5,00 mm	Art.-No.	458 215	
	VPE	1	–
L 9,00 x B 6,00 mm	Art.-No.	458 216	
	VPE	1	–
L 10,00 x B 7,00 mm	Art.-No.	458 217	
	VPE	1	–

**Chatons mit 6 Stotzen,
Navetteform**
Marquise double gallery
collets, 6 prong



Ausführung / Execution		Gold	
Steingröße		GG 585	
L 5,00 x B 2,50 mm	Art.-No.	458 221	
	VPE	1	–
L 6,00 x B 3,00 mm	Art.-No.	458 222	
	VPE	1	–
L 7,00 x B 4,00 mm	Art.-No.	458 224	
	VPE	1	–
L 8,00 x B 4,00 mm	Art.-No.	458 225	
	VPE	1	–



Federringe,
Karabiner

Ohrstecker,
Brisuren

Anhänger, Schlaufen,
Sicherungen

Perlseide, Drähte,
Zwischenteile

Schließen,
Schnapper

Edelsteine,
Schmucksteine

Perlen

Zargen,
Chatons

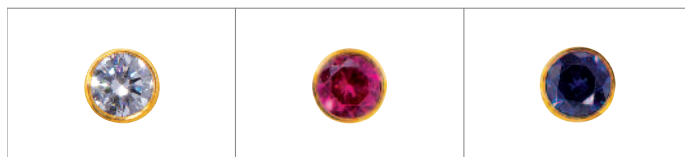
Halbzeuge,
Ketten

Hilfsmittel,
Fachliteratur

Steinfassungen mit Steinen

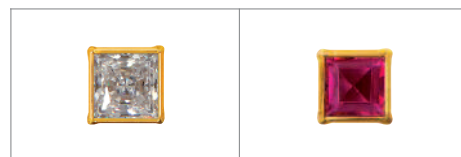
Settings With Jewels

Zargen mit synthetischen Farbsteinen, rund, gefasst, feuerfest
 Round settings with synthetic jewels, fire-resistant



Ausführung / Execution		Gold GG 333					
Stein		Cubic Zirkonia		synthetischer Rubin		synthentischer Saphir	
ø 2,00 mm	Art.-No.	456 180		456 188		456 195	
	VPE	1	-	1	-	1	-
ø 3,50 mm	Art.-No.	456 182		456 190		456 197	
	VPE	1	-	1	-	1	-
ø 4,00 mm	Art.-No.	456 184		456 192		456 199	
	VPE	1	-	1	-	1	-

Zargen mit synthetischen Farbsteinen, Carrée, gefasst, feuerfest
 Square settings with synthetic jewels, fire-resistant



Ausführung / Execution		Gold GG 333					
Stein		Cubic Zirkonia		synthetischer Rubin			
L 3,50 x B 3,50 mm	Art.-No.	457 182		457 190			
	VPE	1	-	1	-		

Ringspanner / Ring-Einlage
 Ring clip / ring support / ring inlay

Abmessungen: 20 x 7,5 x 2,5 mm.



Ausführung / Execution		Silber		Gold	
		AG 925		GG 585	WG 585
B 2,00 mm	Art.-No.	451 080	451 280	451 680	
	VPE	1 -	1 -	1 -	