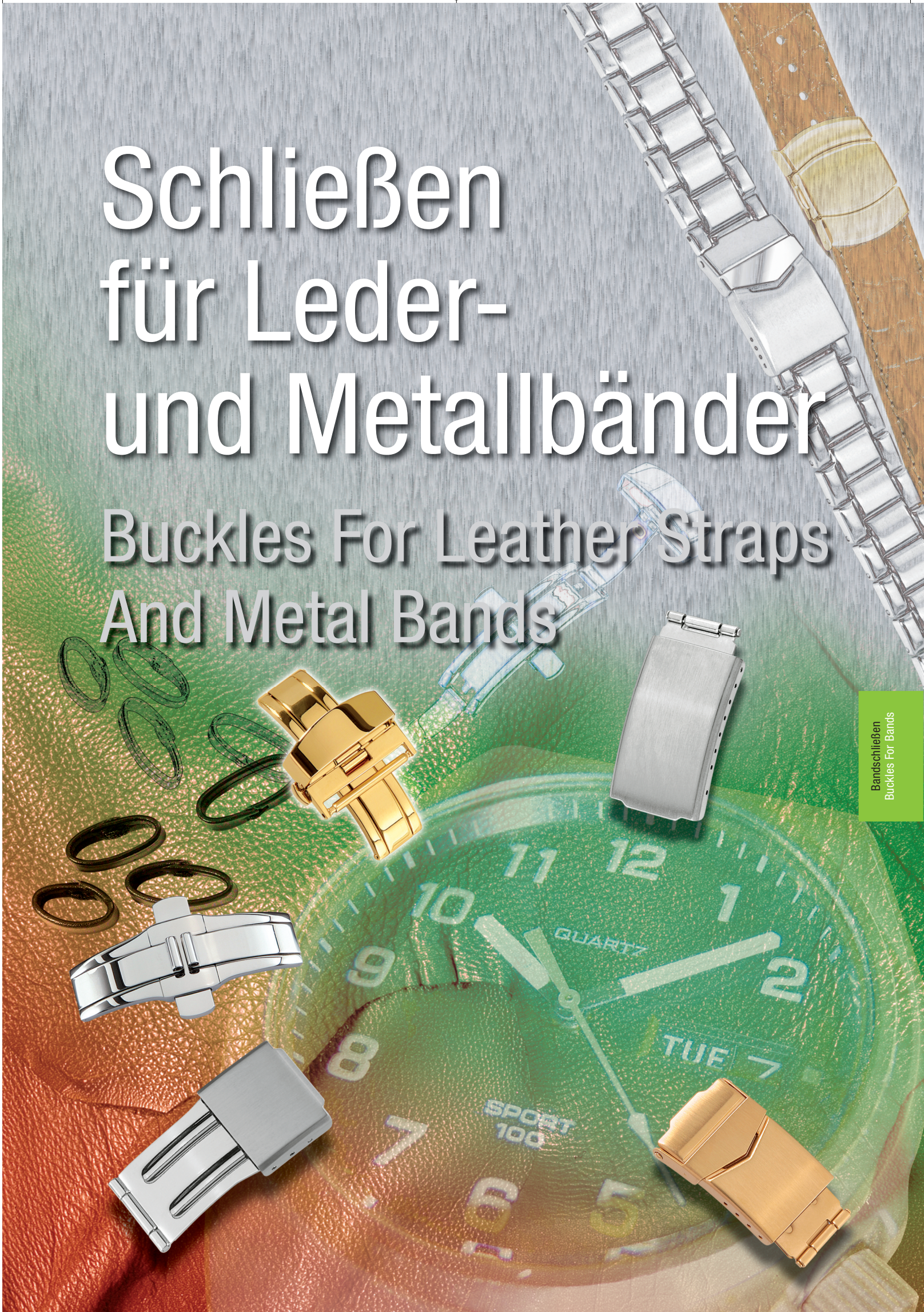


# Schließen für Leder- und Metallbänder

## Buckles For Leather Straps And Metal Bands

Bandschließen  
Buckles For Bands





# Verschlüsse und Schlaufen für Lederbänder

## Buckles And Loops For Leather Straps

### Lederband-Schließen Buckles for leather straps



Ausführung / Execution		9,0 mm	10,0 mm	12,0 mm	14,0 mm	16,0 mm	18,0 mm	20,0 mm	22,0 mm	28,0 mm
<b>Edelstahl</b> Stainless steel	Art.-No.	<b>445 992</b>	<b>445 993</b>	<b>445 994</b>	<b>445 995</b>	<b>445 996</b>	<b>445 997</b>	<b>445 998</b>	<b>445 990</b>	<b>445 987</b>
	VPE	2   10	2   10	2   10	2   10	2   10	2   10	2   10	2   10	2   -
<b>Stahl gelb</b> Steel yellow	Art.-No.	<b>445 892</b>	<b>445 893</b>	<b>445 894</b>	<b>445 895</b>	<b>445 896</b>	<b>445 897</b>	<b>445 898</b>	<b>445 890</b>	<b>445 887</b>
	VPE	2   10	2   10	2   10	2   10	2   10	2   10	2   10	2   10	2   -
<b>Titan</b> Titanium	Art.-No.	-	<b>445 593</b>	<b>445 594</b>	<b>445 595</b>	<b>445 596</b>	<b>445 597</b>	<b>445 598</b>	-	-
	VPE	-	2   -	2   -	2   -	2   -	2   -	2   -	-	-
<b>Schwarz</b> Black	Art.-No.	-	<b>445 693</b>	<b>445 694</b>	<b>445 695</b>	<b>445 696</b>	<b>445 697</b>	<b>445 698</b>	-	-
	VPE	-	2   -	2   -	2   -	2   -	2   -	2   -	-	-

### Sortimente Lederband-Schließen Assortments of buckles for leather straps



Inhalt (sortiert in Box):  
Content (sorted in box):

Art.-No. 455 999/445 899:  
2 x 9,0 - 10,0 - 12,0 - 14,0 mm.  
4 x 16,0 - 18,0 - 20,0 - 22,0 mm.

Art.-No. 455 599/445 699:  
2 x 10,0 - 12,0 - 14,0 mm.  
4 x 16,0 - 18,0 - 20,0 mm.

Ausführung Execution	Sortiment Assortment	Inhalt Content
<b>Edelstahl</b> Stainless steel	Art.-No. <b>445 999</b> VPE 1   -	<b>9,0–22,0 mm</b> <b>24 Stück / 24 pcs.</b>
<b>Stahl gelb</b> Steel yellow	Art.-No. <b>445 899</b> VPE 1   -	<b>9,0–22,0 mm</b> <b>24 Stück / 24 pcs.</b>
<b>Titan</b> Titanium	Art.-No. <b>445 599</b> VPE 1   -	<b>10,0–20,0 mm</b> <b>18 Stück / 18 pcs.</b>
<b>Schwarz</b> Black	Art.-No. <b>445 699</b> VPE 1   -	<b>10,0–20,0 mm</b> <b>18 Stück / 18 pcs.</b>



### Lederband-Schlaufen Loops for leather straps

Inhalt (sortiert in Box) – je 10 Stück / Content (sorted in box) – 10 pcs. each:  
8,0 - 10,0 - 12,0 - 14,0 - 16,0 - 18,00 mm.

Ausführung Execution	Sortiment Assortment	Inhalt Content
<b>Schwarz</b> Black	Art.-No. <b>445 799</b> VPE 1   -	<b>8,0–18,0 mm</b> <b>60 Stück / 60 pcs.</b>

Für den Einzelbezug / For single order:

Ausführung / Execution		8,0 mm	10,0 mm	12,0 mm	14,0 mm	16,0 mm	18,0 mm	20,0 mm
<b>Schwarz</b> Black	Art.-No.	<b>445 792</b>	<b>445 793</b>	<b>445 794</b>	<b>445 795</b>	<b>445 796</b>	<b>445 797</b>	<b>445 798</b>
	VPE	5   20	5   20	5   20	5   20	5   20	5   20	5   20

# Faltverschlüsse für Lederbänder



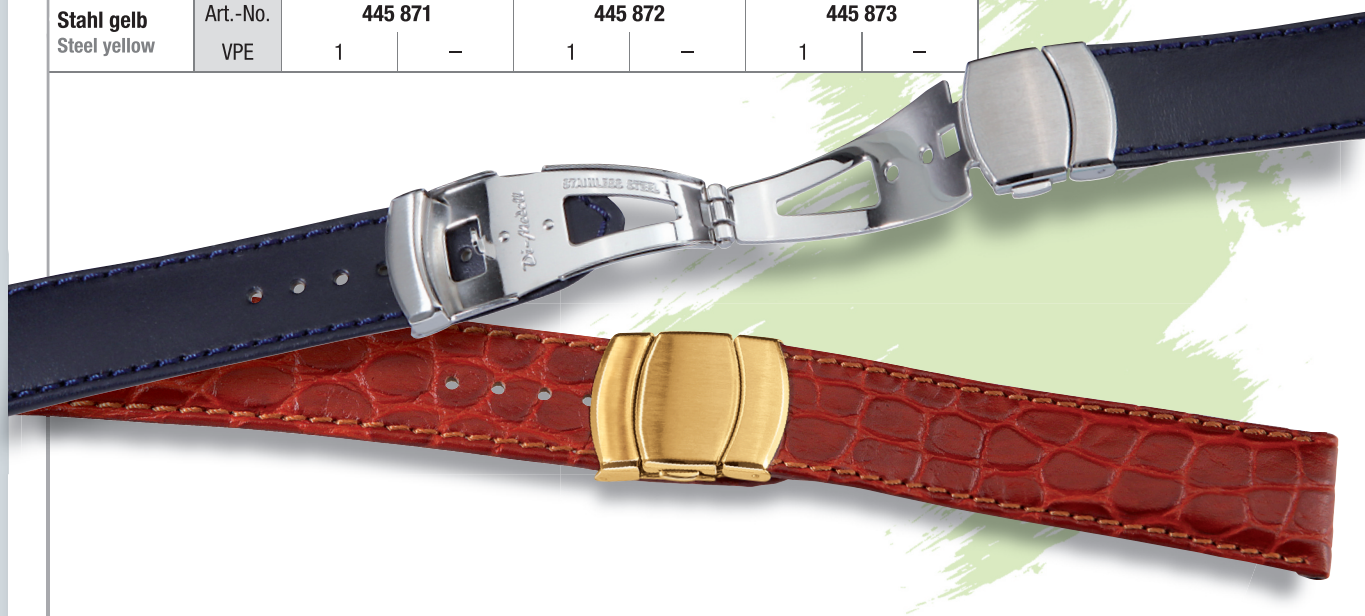
## Deployant Buckles For Leather Straps

### Lederband-Faltschließe mit einem Drücker

Deployant buckles for leather straps with one push button

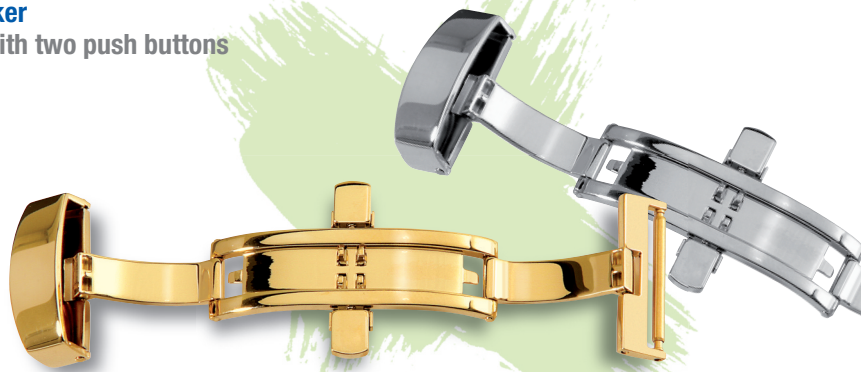


Ausführung / Execution		1 Drücker / 1 push button					
		14,0 mm		16,0 mm		18,0 mm	
<b>Edelstahl</b> Stainless steel	Art.-No.	<b>445 971</b>		<b>445 972</b>		<b>445 973</b>	
	VPE	1	–	1	–	1	–
<b>Stahl gelb</b> Steel yellow	Art.-No.	<b>445 871</b>		<b>445 872</b>		<b>445 873</b>	
	VPE	1	–	1	–	1	–



### Lederband-Faltschließe mit zwei Drücker

Deployant buckles for leather straps with two push buttons



Ausführung / Execution		2 Drücker / 2 push buttons									
		12,0 mm		16,0 mm		18,0 mm		20,0 mm		22,0 mm	
<b>Edelstahl</b> Stainless steel	Art.-No.	<b>444 980</b>		<b>444 982</b>		<b>444 983</b>		<b>444 984</b>		<b>444 985</b>	
	VPE	1	–	1	–	1	–	1	–	1	–
<b>Stahl gelb</b> Steel yellow	Art.-No.	<b>444 880</b>		<b>444 882</b>		<b>444 883</b>		<b>444 884</b>		<b>444 885</b>	
	VPE	1	–	1	–	1	–	1	–	1	–

Lederbänder  
Leather Straps

Metalbänder  
Metal Bands

Kautschuk-/Silikombänder  
Rubber/Silicone Straps

Spezialbänder  
Special Straps

**Bandschließen**  
**Buckles For Bands**

Batterien  
Batteries

Werkzeuge Bandwechsel  
Tools Changing Bands

Verkaufshilfen Bänder  
Sales Aids Bands

# Faltschließen für Metallbänder

## Folding Buckles For Metal Bands

**Faltschließen für Metallbänder – lange Platte**  
Folding buckles for metal bands – long cap



Ausführung / Execution		Eine Seite zum Nieten / One side for riveting							
		10,0 mm	12,0 mm	14,0 mm	16,0 mm	18,0 mm	20,0 mm	22,0 mm	
<b>Edelstahl</b> Stainless steel	Art.-No.	<b>445 961</b>	<b>445 962</b>	<b>445 963</b>	<b>445 964</b>	<b>445 966</b>	<b>445 967</b>	<b>445 968</b>	
	VPE	1   2	1   2	1   2	1   2	1   2	1   2	1   2	
<b>Stahl gelb</b> Steel yellow	Art.-No.	<b>445 861</b>	<b>445 862</b>	<b>445 863</b>	<b>445 864</b>	<b>445 866</b>	<b>445 867</b>	–	
	VPE	1   2	1   2	1   2	1   2	1   2	1   2	–	
<b>Titan</b> Titanium	Art.-No.	<b>445 561</b>	<b>445 562</b>	<b>445 563</b>	<b>445 564</b>	<b>445 566</b>	<b>445 567</b>	–	
	VPE	1   –	1   –	1   –	1   –	1   –	1   –	–	

**Faltschließen für Metallbänder – lange Platte mit zwei Drückern**  
Folding buckles for metal bands – long cap with two push buttons



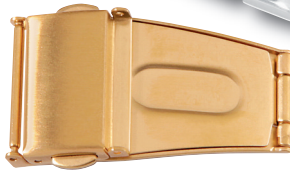
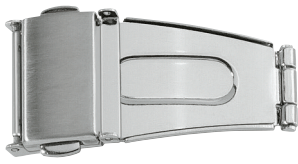
Ausführung / Execution		2 Drücker / 2 push buttons						
		10,0 mm	12,0 mm	14,0 mm	16,0 mm	18,0 mm	20,0 mm	22,0 mm
<b>Edelstahl</b> Stainless steel	Art.-No.	–	<b>444 961</b>	<b>444 962</b>	<b>444 963</b>	<b>444 964</b>	<b>444 965</b>	–
	VPE	–	1   –	1   –	1   –	1   –	1   –	–
<b>Stahl gelb</b> Steel yellow	Art.-No.	–	<b>444 861</b>	<b>444 862</b>	<b>444 863</b>	<b>444 864</b>	<b>444 865</b>	–
	VPE	–	1   –	1   –	1   –	1   –	1   –	–

**Faltschließen für Metallbänder – lange Platte mit Sicherheitsbügel**  
Folding buckles for metal bands – long cap with bent safety lock



Ausführung / Execution		Mit Sicherheitsbügel / With bent safety lock						
		10,0 mm	12,0 mm	14,0 mm	16,0 mm	18,0 mm	20,0 mm	22,0 mm
<b>Edelstahl</b> Stainless steel	Art.-No.	–	–	<b>444 932</b>	<b>444 933</b>	<b>444 934</b>	<b>444 935</b>	<b>444 936</b>
	VPE	–	–	1   –	1   –	1   –	1   –	–
<b>Stahl gelb</b> Steel yellow	Art.-No.	–	–	<b>444 832</b>	<b>444 833</b>	<b>444 834</b>	<b>444 835</b>	–
	VPE	–	–	1   –	1   –	1   –	1   –	–
<b>Titan</b> Titanium	Art.-No.	–	–	<b>444 532</b>	<b>444 533</b>	<b>444 534</b>	<b>444 535</b>	–
	VPE	–	–	1   –	1   –	1   –	1   –	–





### Faltschließen für Metallbänder – kurze Platte mit zwei Drückern

Folding buckles for metal bands – short cap with two push buttons

Ausführung / Execution		2 Drücker / 2 push buttons							
		10,0 mm	12,0 mm	14,0 mm	16,0 mm	18,0 mm	20,0 mm	22,0 mm	
<b>Edelstahl</b> Stainless steel	Art.-No.	<b>444 950</b>	<b>444 951</b>	<b>444 952</b>	<b>444 953</b>	<b>444 954</b>	<b>444 955</b>	<b>444 956</b>	
	VPE	1   –	1   –	1   –	1   –	1   –	1   –	1   –	
<b>Stahl gelb</b> Steel yellow	Art.-No.	–	<b>444 851</b>	<b>444 852</b>	<b>444 853</b>	<b>444 854</b>	<b>444 855</b>	<b>444 856</b>	
	VPE	–	1   –	1   –	1   –	1   –	1   –	1   –	

### Faltschließen für Metallbänder – kurze Platte

Folding buckles for metal bands – short cap



Ausführung / Execution		10,0 mm	12,0 mm	14,0 mm	16,0 mm	18,0 mm	20,0 mm	22,0 mm
<b>Edelstahl</b> Stainless steel	Art.-No.	–	<b>444 941</b>	<b>444 942</b>	<b>444 943</b>	<b>444 944</b>	<b>444 945</b>	–
	VPE	–	1   –	1   –	1   –	1   –	1   –	–
<b>Stahl gelb</b> Steel yellow	Art.-No.	–	<b>444 841</b>	<b>444 842</b>	<b>444 843</b>	<b>444 844</b>	<b>444 845</b>	–
	VPE	–	1   –	1   –	1   –	1   –	1   –	–

### Verlängerungsplatten für Metallband-Faltschließen

Extension plates for metal band buckles



Ausführung Execution		Sortiment Assortment	Inhalt Content
<b>Edelstahl</b> Stainless steel	Art.-No.	<b>447 129</b>	<b>18 Stk., je 2 Stk./Größe</b>
	VPE	1   –	18 pcs., each size 2 pcs.

Für den Einzelbezug / For single order:

Ausführung / Execution		10,0 mm	12,0 mm	13,0 mm	14,0 mm	15,0 mm	16,0 mm	17,0 mm	18,0 mm	20,0 mm
<b>Edelstahl</b> Stainless steel	Art.-No.	<b>447 120</b>	<b>447 121</b>	<b>447 122</b>	<b>447 123</b>	<b>447 124</b>	<b>447 125</b>	<b>447 126</b>	<b>447 127</b>	<b>447 128</b>
	VPE	2   –	2   –	2   –	2   –	2   –	2   –	2   –	2   –	2   –

Lederbänder  
Leather Straps

Metallbänder  
Metal Bands

Kautschuk-/Silikonbänder  
Rubber/Silicone Straps

Spezialbänder  
Special Straps

**Bandschließen**  
**Buckles For Bands**

Batterien  
Batteries

Werkzeuge Bandwechsel  
Tools Changing Bands

Verkaufshilfen Bänder  
Sales Aids Bands



# Butterfly- und Ringbandschließen für Metallbänder

## Butterfly And Jewellery Buckles For Metal Bands

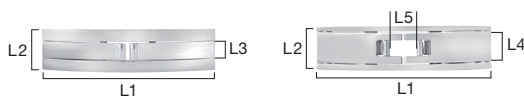
### Sortiment Butterfly-Schließen ohne Drücker Assortment butterfly buckles without button

Sortiments-Inhalt /  
Content assortment (sorted in box):

- 1 x Art.-No. 447 200
- 2 x Art.-No. 447 201
- 2 x Art.-No. 447 202
- 1 x Art.-No. 447 204
- 1 x Art.-No. 447 205
- 1 x Art.-No. 447 206



Art.-No.	Inhalt / Content
447 210	8 Stück / 8 pieces



Butterfly-Schließen ohne Drücker / Butterfly buckles without button						
Für den Einzelbezug / For single order:		Abmessungen / Dimension				
Art.-No.	Edelstahl / Stainless steel	L1	L2	L3	L4	L5
447 200		35,0 mm	8,0 mm	3,4 mm	-	-
447 201		35,0 mm	9,0 mm	4,5 mm	-	-
447 202		41,0 mm	10,0 mm	6,0 mm	-	-
447 204		40,0 mm	10,0 mm	4,0 mm	-	-
447 205		37,0 mm	10,0 mm	-	3,4 mm	6,2 mm
447 206		40,0 mm	10,0 mm	-	3,4 mm	6,2 mm
Butterfly-Schließen mit Drücker / Butterfly buckles with button						
Art.-No.		L1	L2	L3	Für Bandbreite: For band width:	
447 233		36,0 mm	15,0 mm	3,9 mm	12 mm	
447 231		36,3 mm	16,0 mm	4,4 mm	12 mm	
447 230		40,0 mm	18,0 mm	5,9 mm	14 mm	
447 232		39,5 mm	19,0 mm	5,9 mm	16 mm	
447 235		40,0 mm	22,0 mm	5,9 mm	18 mm	

### Ringbandschließen zum Einhängen für Metallbänder Jewellery buckles for metal bands – to hook



Ausführung / Execution		Zum Einhängen / To hook			
		3,0 mm	4,0 mm	5,0 mm	6,0 mm
Weiß, rhodin. White	Art.-No.	445 950	445 951	445 952	445 953
	VPE	1   -	1   -	1   -	1   -
Double, gelb Double, yellow	Art.-No.	445 350	445 351	445 352	445 353
	VPE	1   -	1   -	1   -	1   -
Silber AG 925 Silver AG 925	Art.-No.	-	445 051	445 052	445 053
	VPE	-	1   -	1   -	1   -

### Ringbandschließen zum Einschrauben für Metallbänder / Jewellery buckles for metal bands – for screwing



Ausführung / Execution		Zum Einschrauben / For screwing							
		3,0 mm	4,0 mm	5,0 mm	6,0 mm	7,0 mm	8,0 mm	9,0 mm	10,0 mm
Edelstahl Stainless steel	Art.-No.	445 955	445 956	445 957	445 958	445 959	445 975	445 976	445 977
	VPE	1   -	1   -	1   -	1   -	1   -	1   -	1   -	1   -
Stahl gelb Steel yellow	Art.-No.	445 355	445 356	445 357	445 358	445 359	445 375	-	445 377
	VPE	1   -	1   -	1   -	1   -	1   -	1   -	-	1   -