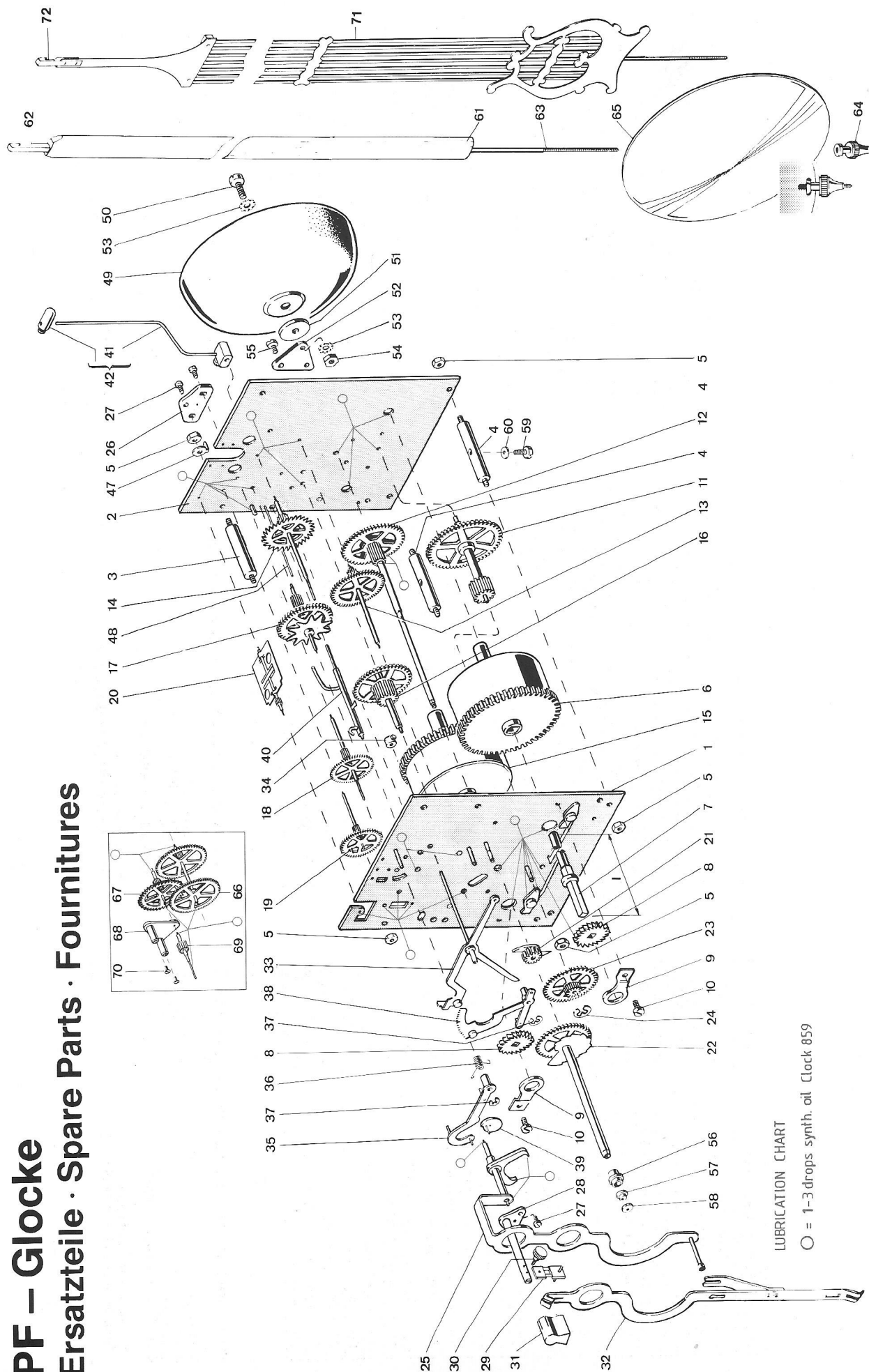


Werk PF
Federzug
Glocke

Movement PF
Spring-Wound
Bell Strike

Mouvement PF
Remontage à ressort
Sonnerie sur cloche

PF – Glocke Ersatzteile · Spare Parts · Fournitures



Pos	Benennung-Description	Artikel-Nr.
1	Vorderplatte vollst.	H-0055-000
2	Hinterplatte vollst.	H-0057-000
3	Pfeiler	A-0335-000
4	Pfeiler mit Loch	A-0504-000
5	Sechskantmutter M3 DIN 934	A-0489-000
6	Federhaus Gehwerk vollst.	E-0150-200
7	Walzenstift l=65,1 mm	A-0197-000
8	Sperrad	D-0117-000
9	Sperbrücke	D-0107-000
10	Zylinderschraube M2,5x3	C-0384-000
11	Beisatzrad Gehwerk vollst.	B-0088-000
12	Minutenrad vollst. l=111,2 mm	B-0008-000
13	Zwischenrad vollst. * 35 cm	B-0500-000
14	Gangrad vollst. * 35 cm	B-0464-000
15	Federhaus Schlagwerk vollst.	E-0212-000
16	Beisatzrad Schlagwerk vollst.	B-0089-000
17	Nagelrad mit Stern vollst.	B-0039-000
18	Schöpferrad vollst.	B-0073-000
19	Flügelrad gewälzt vollst.	B-0509-000
20	Flügel vollst.	B-0140-000
21	Vierteltrieb vollst.	B-0145-000
22	Zeigerrad vollst. l=59,5 mm	B-0326-000
23	Wechselrad vollst.	B-0169-000

Bei der Bestellung sind folgende Angaben zu machen:

1. Werktyp
2. Baujahr
3. Ident.-Nr.
4. Ausführung (*) beschreiben

* verschiedene Ausführungen
(Pendellänge: siehe Hinterplatte)

Pos	Benennung-Description	Artikel-Nr.
24	Sicherungsscheibe 1,9x0,6	C-0251-000
25	Anker mit Weiser vollst.	B-0373-000
26	Ankerbrücke	B-0121-000
27	Zylinderschraube M2,5x4	C-0361-000
28	Ankerbrücke vollst.	B-0321-000
29	Pendelfeder	C-0096-000
30	Schraube für Pendelfeder	A-0434-000
31	Pendelfederschutz	D-0240-000
32	Pendellverlängerung l=164 mm	B-0447-000
33	Auslösung vollst.	B-0198-000
34	Stellring vollst.	C-0083-000
35	Rechenhaken vollst.	B-0192-000
36	Drehfeder	C-0012-000
37	Sicherungsscheibe 1,5x0,4	C-0249-000
38	Rechen vollst.	B-0204-000
39	Schöpfer vollst.	B-0126-000
40	Hammerwelle Glocke vollst.	B-0103-000
41	Hammerstiel vollst.	B-0502-000
42	Hammer Glocke vollst.	A-0093-000
47	Anschlag	C-0034-000
48	Schlagfeder 0,6x38,5	C-0203-000
49	Glocke	C-0433-000
50	Zylinderschraube M4x12	C-0429-000

When ordering, please specify the following details:

1. Type of movement
2. Year of manufacture
3. Ident.-No.
4. Description of execution (*)

* various executions
(see back plate for pendulum length)

Pos	Benennung-Description	Artikel-Nr.
51	Scheibe	C-0323-000
52	Zwischenplatte	D-0328-000
53	Zahnscheibe V 4,3	C-0323-000
54	Sechskantmutter M4 DIN 934	A-0490-000
55	Zylinderschraube M3x4	C-0363-000
56	Buchse für Stundenzeiger	A-0226-000
57	Buchse für Minutenzeiger	A-0237-000
58	Zeigermutter schwarz	A-0349-000
59	Zylinderschraube M3x18	C-0394-000
60	Unterlegscheibe 3,1x0,7	C-0098-000
61	Holzpendel (PL angeben) 35cm	Y-2067-000
62	Pendelhaken	G-0025-000
63	Pendelgewindestange	A-0087-000
64	Pendelmutter	A-0502-000
65	Pendelscheibe ø 115 mm	U-0030-000
66	Zwischenrad echte Sek. * 15 cm	B-0367-000
67	Gangrad echte Sek. * 15 cm	B-0531-000
68	Lager vollst.	B-0445-000
69	Sekundentrieb	G-0174-000
70	Senkschraube M2x5	C-0204-000
71	Lyrapendel (PL angeben) 35 cm	Y-1007-000
72	Pendelhaken	G-0021-000

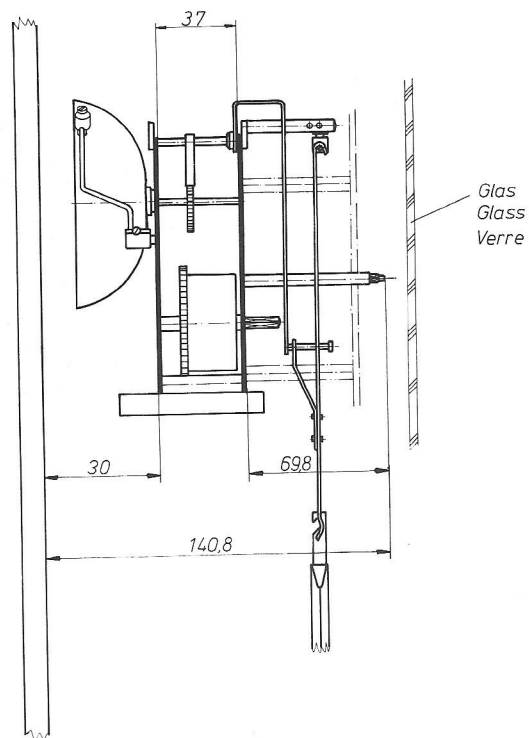
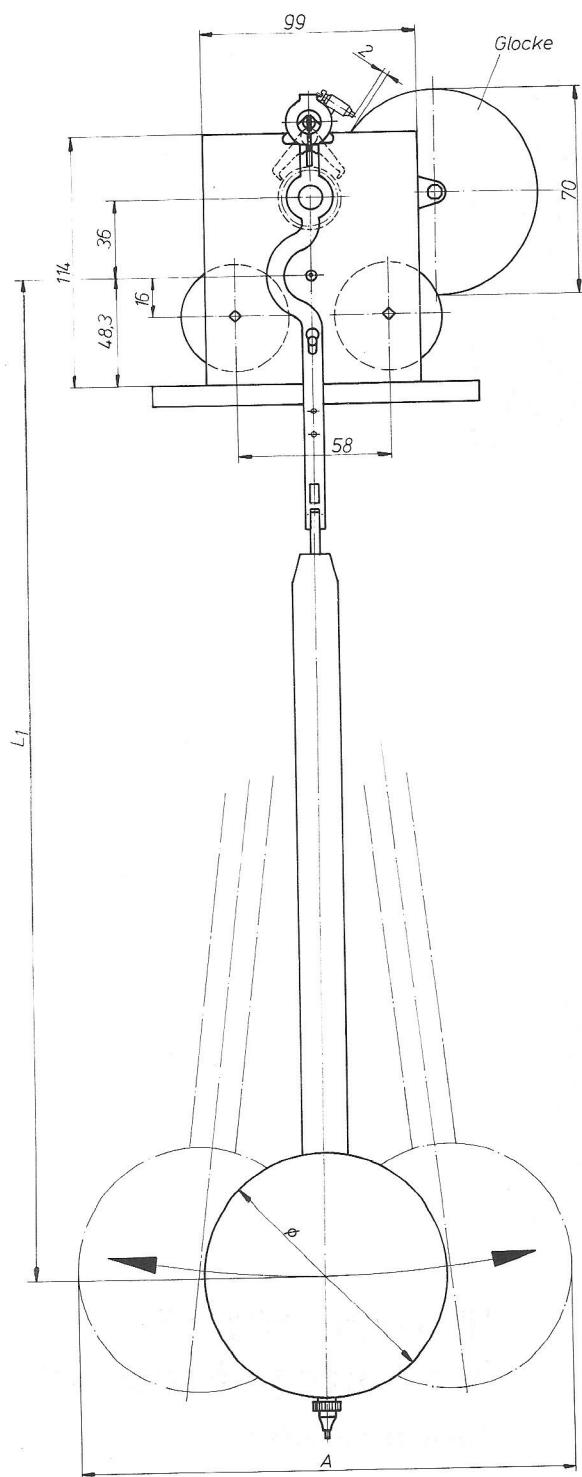
Veuillez s'il vous plaît noter dans toutes vos commandes:

1. Type de mouvement
2. Année de fabrication
3. Ident.-No.
4. Description d'exécution (*)

* différents exécutions
(voir pièce No.2 pour la longueur du balancier)

PF – Einbaumaße

Dimensions



Pendellänge – Pendulum Length – Longueur du Balancier			
Typ	Ø	L ₁	A
116 cm Lyra	270	1059	355
116 cm Lyra	200	1040	295
116 cm Lyra	165	1055	260
116 cm Holz	165	960	260