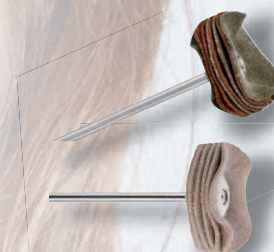




Neuheiten und Angebote der Uhren- und Schmucktechnik.

News and offers for watch and jewellery technology.



Gültig bis / Valid to: 30.08.2013



Uhren-Kontrollgerät „Automatic Test“

Endlich wieder lieferbar!
Finally available again!

Bestseller-Uhrenbeweger zum Testen des effektiven Gangs und des automatischen Aufzugs. Gerät aus robustem Kunststoff mit neuartigem Sicherheitsverschluss aus synthetischem Schaumstoff. Gerät kann horizontal oder vertikal verwendet werden und besitzt einen Rotationsumschalter.

Watch testing machine "Automatic Test"

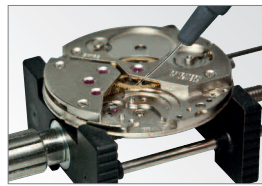
Bestseller watch winder for testing watch working and for automatic winding. Apparatur made of sturdy plastic with new secured watch fixing in synthetic foam. Device can be used horizontally or vertically and has a rotation converting switch.

Art.-No.	Kopf (U/Min.) Head (r/min.)	Abm. (L x B x H) Dim. (L x W x H)	Gewicht Weight
609 590	4	260 x 120 mm	1000 g



Art.-No. 513 810

Weich: Spitzen aus natürlichem Fiber.
Soft: Tips made of natural fibre.



Art.-No. 513 811



Hart: Spitzen aus synthetischem Fiber.
Hard: Tips made of synthetic fibre.

Richtwerkzeuge „Sensofibre“

Werkzeuge für die Kontrolle der Bewegungsfreiheit des Räderwerks und/oder der beweglichen Teile einer Uhr.

Special tools "Sensofibre"

Tools for controlling the mobility of the wheelwork or mobile parts of a watch.

Art.-No.	Ausführung Execution	Gewicht Weight
513 810	 Weich Soft	2 g
513 811	 Hart Hard	2 g

Ölblock mit vier Näpfchen

Aus Spritzguss, sandgestrahlter Ölstander mit Achateinsätzen und Scharnierklapptdeckel in neuem Design.

Oil cup stand with four containers

In die-cast alloy, sand-blasted oilstand with agate inserts and hinged lids in new design.

In neuem Design
New look



Art.-No.	Abm. (L x B x H) Dim. (L x W x H)	Gewicht Weight
510 653	90 x 50 x 20 mm	160 g

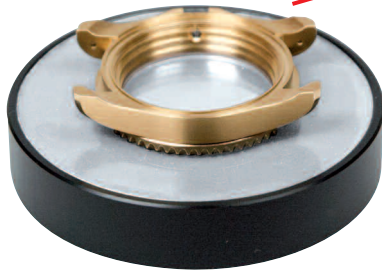


Alle auf dieser Doppelseite dargestellten Artikel sind Messe-Neuheiten von der Messe Basel 2013.

All items of these two pages are fair news from the Basel fair 2013.



Doppelseitig anwendbar!
Double-sided applicable!



Einschalungskissen XL Spezial

Montagekissen in **neuer Ausführung**, ausgestattet mit weichem, doppelseitigem rutschfestem Material, das **keine Spuren auf den Uhren hinterlässt**. Abwaschbar mit Seifenwasser.

Casing cushion XL special

Casing cushion in **new execution**, with soft, non-slip material on both sides **leaving no marks onto the watches**. Washable with soapy water.

Art.-No.	Abm. (ø x H) Dim. (ø x H)	Gewicht Weight
511 246	80 x 20 mm	55 g



Selbsthaftende Reinigungsstäbchen

Griff aus komprimiertem Papier mit einer Spitze aus Polyurethan. Waschbare und wiederverwertbare Stäbchen in ø 3,30 mm.
VPE: 3 Stück

Self-adhesive cleaning swabs

Compressed paper handle with a polyurethan head. Washable and re-useable in ø 3.30 mm.
PU: 3 pcs.



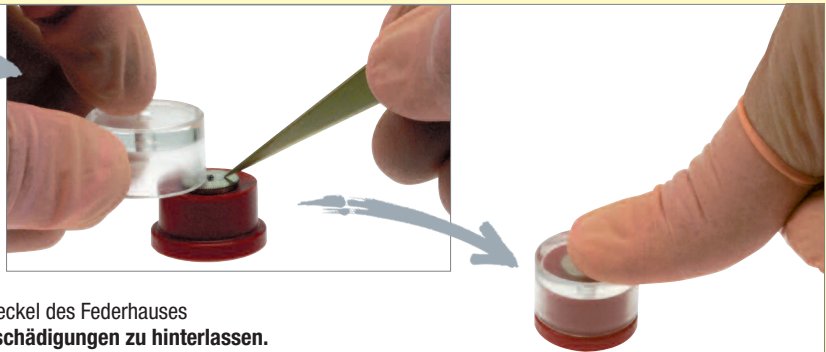
Art.-No.	Kopf-ø Head-ø	Länge Length	Gewicht Weight
513 890	3,30 mm	74 mm	12,5 g

Werkzeug zum Schließen der Federhausdeckel

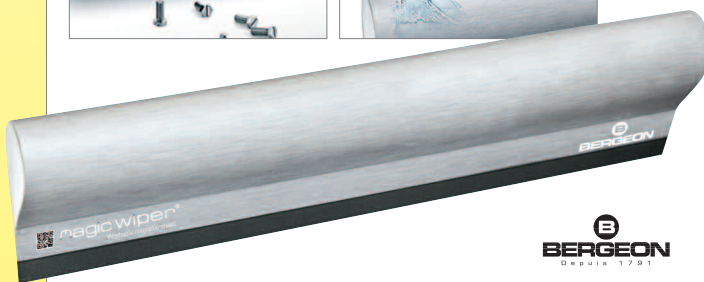
Praktisches Werkzeug um auf einfache Weise den Deckel des Federhauses **gleichmäßig** auf die Trommel zu drücken, **ohne Beschädigungen zu hinterlassen**.

Tool for closing barrels

Useful tool which allows easy fitting the barrel cover **evenly** onto his drum, **without leaving damage**.



Art.-No.	Abm. (L x H) Dim. (L x H)	Gewicht Weight
509 168	25 x 13 mm	12 g



Magnetischer Wischer „Magicwiper“

Zum Wiederfinden von kleinen Bauteilen aus Metall wie von Zauberhand. Praktischer Kleinteile-Magnetaufleser, welcher reißfest und abwaschbar ist. Der Magicwiper besteht aus **2 doppelseitigen Magnet-Bändern**, die alle Metallteile anziehen.

Magnetic wiper "Magicwiper"

For recovering small metall pieces as if by magic. Practical component magnetcollector which is tear-resistant and washable. The magicwiper consists of **2 double sided magnet straps** that attract all metal parts.

Art.-No.	Abm. (L x H) Dim. (L x H)	Gewicht Weight
513 870	285 x 82 mm	28 g

Neue Generation von Uhrenreinigung mit zertifizierter Ex-Sicherheit – profitieren Sie von der neuesten Technologie aus dem Hause Elma!

Die aufwändige Konstruktion der Feinmechanik von mechanischen Uhren, die immer weiter steigenden Anforderungen an Materialien und Oberflächen sowie die von der Uhrenindustrie vorangetriebene Zertifizierung der Werkstätten, erfordern unterschiedliche Reinigungsverfahren mit höchsten Ansprüchen. Der Firma Elma ist es gelungen, zeitgleich 3 Reinigungsmaschinen für differente Anwendungen zu publizieren, die sich je nach gewünschter Eigenschaft und Einsatzort anbieten. Mit dieser Übersicht helfen wir Ihnen bei der Auswahl des für Sie passenden Gerätes.

New generation of watch cleaning with certified Ex-protection – benefit from the latest technology made by Elma!

Complex design of precision engineering of the mechanical watches, continually increasing requirements for material and surfaces and forced by the watch industry certification, workshops require different cleaning procedures with the highest standards. The company Elma has succeeded to publish 3 watch cleaning machines for different applications at the same time depending on the desired property and location. With this survey we help you to select the right device for you.



Bei Abnahme einer Reinigungsmaschine erhalten Sie Anlieferung, Installation und Einweisung innerhalb Deutschlands kostenlos!

At purchase of one watch cleaning machine you get delivery, installation and training inside Germany free of charge!



Ultraschall / Ultrasonic Oszillation / Oscillation Rotation / Rotation



Oszillation / Oscillation Rotation / Rotation

	ELMASOLVEX VA	ELMASOLVEX RM
Technologie Technology	Einkammer-Ultraschall-Vakuumtechnik Single-chamber ultrasonic vacuum technology	Mehrkammer-Technik Multiple-chamber technology
Verfahren Process	Ultraschall/Vakuumverfahren in Rotation oder Oszillation Ultrasonic/vacuum process in rotation or oscillation	Rotations- und Oszillationsverfahren Rotation and oscillation process
Reinigungslösungen Cleaning solutions	Wasserfreie Lösemittel (Flammpunkt $\geq 12^\circ\text{C}$) Solvent cleaning (flash point $\geq 12^\circ\text{C}$)	Wasserfreie Lösemittel <u>oder</u> halbwässriges Kombiverfahren Solvent cleaning <u>or</u> semi aqueous combi process
Reinigungskorb- \emptyset Cleaning basket- \emptyset	64 mm / 80 mm	64 mm
Volumen x Anzahl Behälter Capacity x number containers	2,5 l x 4	0,6 l x 4
Ex-Sicherheit Ex-protection	Ja, TÜV-zertifiziert Yes, TÜV-certified	Ja, TÜV-zertifiziert Yes, TÜV-certified
Anzahl der Programme Number of programs	6 fest, 12 frei definierbar 6 fixed, 12 freely definable	2 frei definierbar 2 freely definable
Abluft Exhaust	aktiv oder Aktivkohleeinheit active or activated carbon unit	passiv oder Aktivkohleeinheit passive or activated carbon unit
Abmessungen und Gewicht Dimensions and weight	\emptyset 600 x H 610 mm, 39 kg	B 515 x T 542 x H 650 mm, 28 kg
Art.-No.	692 300	692 190

**Notwendiges Zubehör für Reinigungsmaschinen
ELMASOLVEX (nicht im Lieferumfang enthalten!):**
Essential accessories for watch cleaning
machines ELMASOLVEX (not included):



Rotation / Rotation

ELMASOLVEX SE

Mehrkammer-Technik
Multiple-chamber technology

Rotationsverfahren
Rotation process

Wasserfreie Lösemittel oder halbwässriges Kombiverfahren
Solvent cleaning or semi aqueous combi process

64 mm

0,6 l x 4

Ja, TÜV-zertifiziert
Yes, TÜV-certified

1 frei definierbar
1 freely definable

passiv oder Aktivkohleeinheit
passive or activated carbon unit




B 502 x T 516 x H 650 mm, 19 kg

692 170

Reinigungskörbe / Cleaning baskets:

Art.-No.	Passend für Suitable for	Bezeichnung Description	Gewicht Weight
692 310	 VA	Korbgestell, komplett in Edelstahl, ø 64 mm Basket set, complete in stainless steel, ø 64 mm	219 g
692 311	 VA	Korbgestell, komplett in Edelstahl elektroliert, ø 80 mm Basket set, complete in stainless steel electropolished, ø 80 mm	228 g
692 312	 VA	Korbgestell, komplett in RILSAN beschichtet, ø 80 mm Basket set, complete in RILSAN coated, ø 80 mm	228 g
692 081	 RM SE	Korbgestell, komplett in Edelstahl, ø 64 mm Basket set, complete in stainless steel, ø 64 mm	68 g

Werkhalter / Movement holders:

Art.-No.	Passend für Suitable for	Bezeichnung Description	Gewicht Weight
692 315	 VA	Werkhalter Variante 1 für 12 Uhrwerke Movement holder variation 1 for 12 movements	288 g
692 316	 VA	Werkhalter Variante 2 für 12 Uhrwerke Movement holder variation 2 for 12 movements	198 g
692 317	 VA	Adapter für Werkhalter Movement holder adapter	140 g
692 066	 RM SE	Werkhalter, komplett für 6 Uhrwerke Movement holder, complete for 6 movements	90 g

Weiteres Zubehör auf Anfrage. / Further accessories on request.

Messe-Neuheiten und Angebote für die Oberflächenbehandlung

Fair News And Promotions For Surface Treatment



Weich: Für alle Edelmetalle geeignet.
Soft: Suitable for all precious metals.

Mittel: Für Edelstahl und Platin.
Medium: Suitable for stainless steel + platinum.

Silikonierte Baumwollschwabbeln

- Zur Hochglanzpolitur.
- Extrem lange Standzeit.
- Ca. 50 % weniger Polierpaste.
- Keine Flusen.
- Hohe Oberflächenverdichtung.

Silicone coated cotton buffs

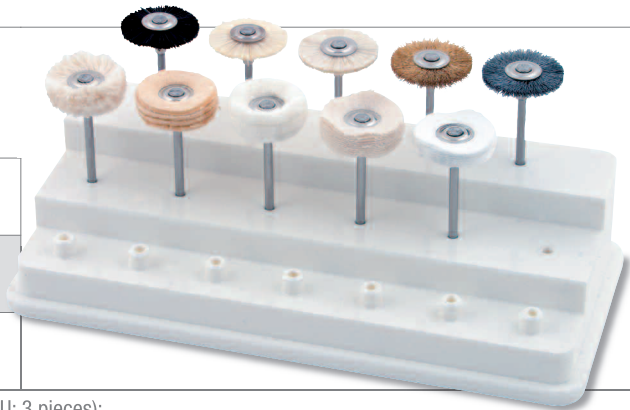
- High-shine polishing.
- Extremely long life time.
- Appr. 50 % less polishing paste.
- No rivers.
- High surface compaction.

Art.-No.	Ausführung Execution	Abm. (ø x H) Dim. (ø x H)
507 048	Weich / Soft	100 x 30 mm
507 049	Mittel / Medium	100 x 30 mm

Rundbürsten, montiert Round miniature brushes, mounted

Schaft-ø / Shank-ø: 2,35 mm.

Rundbürsten-Sortiment in Box:
Round miniature brushes assortment in box:



Ausführung Execution	Menge Quantity	Gew. Wt.	Art.-No.
Alle u.g. Bürsten All brushes as below	10 Stk. 10 pcs.	156 g	570 600

Rundbürsten, einzeln (VPE: 3 Stück) / Miniature brushes, single (PU: 3 pieces):

Ausführung Execution	ø	Gew. Wt.	Art.-No.	Ausführung Execution	ø	Gew. Wt.	Art.-No.
Borsten, schwarz Black horsehair	21,0 mm	3 g	570 601	Baumwolle Cotton	21,0 mm	3 g	570 606
Borsten, weiß White horsehair	21,0 mm	3 g	570 602	Leder-Schwabbel Leather	21,0 mm	3 g	570 607
Ziegenhaar Goathair	21,0 mm	3 g	570 603	Filztuch-Schwabbel Felt	21,0 mm	3 g	570 608
Messingdraht Brass wire	21,0 mm	3 g	570 604	Flanell-Schwabbel Flannel	21,0 mm	3 g	570 609
Stahldraht Steel wire	21,0 mm	3 g	570 605	Nessel-Schwabbel Cotton	21,0 mm	3 g	570 610



Silikonierte Baumwollschwabbeln, montiert / Silicon coated cotton buffs, mounted

Schaft-ø: 2,35 mm. VPE: 3 Stück. / Shank-ø: 2,35 mm. PU: 3 pieces.

Ausführung Execution	ø	Gew. Wt.	Art.-No.	Ausführung Execution	ø	Gew. Wt.	Art.-No.
Weich für Edelmetalle Soft for prec. metals	22,0 mm	3 g	570 914	Mittel für Edelstahl + Platin Medium for stainless steel + platinum	22,0 mm	3 g	570 915

BONFLAIR Pflegemittel Aktion 3 + 1

Bei Abnahme von 3 x 12 Silber- oder Goldtauchbädern (à 150 ml) erhalten Sie 12 weitere Tauchbäder Ihrer Wahl kostenlos dazu.

BONFLAIR care products promotion 3 + 1

At purchase of 3 x 12 silver or gold jewellery baths (à 150 ml) you will get 12 jewellery baths of your choice for free.



12 Tauchbäder Ihrer Wahl kostenlos!
12 jewellery baths of your choice for free!



Art.-No.	Inhalt Content
507 298	36 + 12 Tauchbäder + Display 36 + 12 Jewellery baths + display

Theken-Display, unbestückt, kostenlos!
Counter display, unfilled, for free!

BONTECH R und S Reinigungs- und Spüllösung

Wasserfreie, gebrauchsfertige Reinigungs- und Spüllösungen, geeignet für Reinigungsmaschinen und Ultraschallgeräte.

BONTECH R and S watch cleaning and rinsing solution

Waterfree, ready to use cleaning and rinsing solution, suitable for watch cleaning and ultrasonic machines.



Art.-No.	Ausführung Execution	Inhalt Content
508 052	BONTECH R Reinigung / Cleaning	5 l
508 054	BONTECH S Spülung / Rinsing	5 l
508 036	BONTECH S+ Spülung schnelltrocknend Rinsing dries quickly	5 l

Zubehör / Accessories:

Dosierhahn für 5-Liter-Kanister
Mit patentierter Entlüftung.
Dispensing valve for 5-litre-can
With patented venting.

Art.-No.	Gew. Weight
508 048	22 g

* Frachtfrei innerhalb Deutschlands. / * Freight free inside Germany.

Im Aktionszeitraum erhalten Sie die unten stehende BONFLAIR-Schäume zum halben Preis!

During the promotion period you will receive below listed foams for half price!



Gold- und Silber-Aktivschaum

Effektiver Mikro-Reinigungsschaum für Gold- und Silberschmuck mit entoxidierender Wirkung mit optimiertem Anlaufschutz. Nicht geeignet für: Perlen, Korallen, weiche Steine und Edelstahl.

Gold and silver active foam

Efficient micro cleaner foam for gold and silver jewellery with an anti-oxidation effect and an optimized antitarnish surface protect. Unsuitable for: pearls, corals, soft stones and stainless steel.



Art.-No.	Inhalt Content	VPE Pack. unit
507 220	100 ml	12 Stk. / 12 pcs.

Schmuck-Glantzschaum

Mikroschaum mit Protector-Formel, der für Gold, Silber, Edelstahl und Modeschmuck geeignet ist. Erhält gewünschte Schwärzungen und Oxidationen.

Jewellery polishing foam

Microfoam with protector formel which can be used for gold, silver, stainless steel as well as trend jewellery.



Art.-No.	Inhalt Content	VPE Pack. unit
507 221	100 ml	12 Stk. / 12 pcs.

Weitere Pflegemittel siehe www.boley.de / More care products at www.boley.de

Energizer - Knopfzellenaktion mit Rauchmelder „Invisible“*

Profitieren Sie von dieser Boley-Qualitätsaktion:

Bestellen Sie gleich jetzt das Batterie-Aktionspaket und Sie erhalten den prämierten Rauchmelder kostenlos!

Energizer - Watch coin cells
with smoke detector "Invisible"*

Take advantage of this Boley-quality promotion and order right now this battery-package. When ordering the action package you will get the smoke dedector free!



Energizer-Typ / Type	Menge / Quantity
362/361	10 Stück / 10 pcs.
364/363	100 Stück / 100 pcs.
371/370	50 Stück / 50 pcs.
377/376	140 Stück / 140 pcs.
379	30 Stück / 30 pcs.
395/399	20 Stück / 20 pcs.
CR 2016	20 Stück / 20 pcs.
CR 2025	10 Stück / 10 pcs.
CR 2032	20 Stück / 20 pcs.
Gesamt / Total	400 Stück / 400 pcs.

6 Sorten der gängigsten, oben genannten Energizer-Knopfzellen mit ca. 80 % Umsatzanteil und 3 Sorten der gängigsten, oben genannten Lithiumzellen mit ca. 60 % Umsatzanteil:

6 of most common types of Energizer coin cells with about 80 % shares of sales and 3 of most common types of lithium coin cells.

Art.-No.
399 165

Der wohl kleinste und eleganteste Rauchmelder der Welt:

kaum größer als ein Golfball und an den Decken Ihrer Räume fast unsichtbar. Dennoch überwacht der Winzling permanent fotoelektrisch die Raumluft. Füllt sich die Detektorkammer am Gerät mit Rauchpartikeln, wird ein unüberhörbarer 85 dBA (Entfernung 3 m) Alarmton ausgelöst. Sie werden zuverlässig gewarnt und Ihre Rettungschancen werden erhöht. Der Rauchmelder arbeitet netzunabhängig mit einer 3 V-Lithium-Batterie (CR 2) und misst nur 40 x 41 mm (ø x H) bei einem Gewicht von nur 47 g.

**) Der Rauchmelder kann auch unabhängig von dieser Batteriebestellung bezogen werden.*

Das Angebot gilt, solange Vorrat reicht. Lieferung gleichartiger Artikel vorbehalten.

The suspected smallest and most elegant smoke detector in the world:

not much bigger than a golf ball and on the ceilings of your rooms almost invisible. Nevertheless, the tiny monitored photoelectrically permanently the room air. In case of the detector chamber in the unit fills with smoke particles, an unmistakable 85 dBA (distance 3 m) alarm is triggered. You will be warned and reliable rescue your chances are increased. The smoke detector operates independently of the mains with a 3 V lithium battery (CR 2) and measures only 40 x 41 mm (ø x H) and weighs only 47 g.

**) The smoke detector can be ordered independently of the battery promotion.*

This offer is valid while stocks last. Supply of similar items reserved.



Boley ist offizielle Vertretung für Energizer / Boley is the official representative of Energizer



Gebr. Boley GmbH & Co. KG

Julius-Hölder-Straße 32 | 70597 Stuttgart (Degerloch)

Fon +49 (0)711-13271-0 | Fax +49 (0)711-13271-90

info@boley.de | www.boley.de