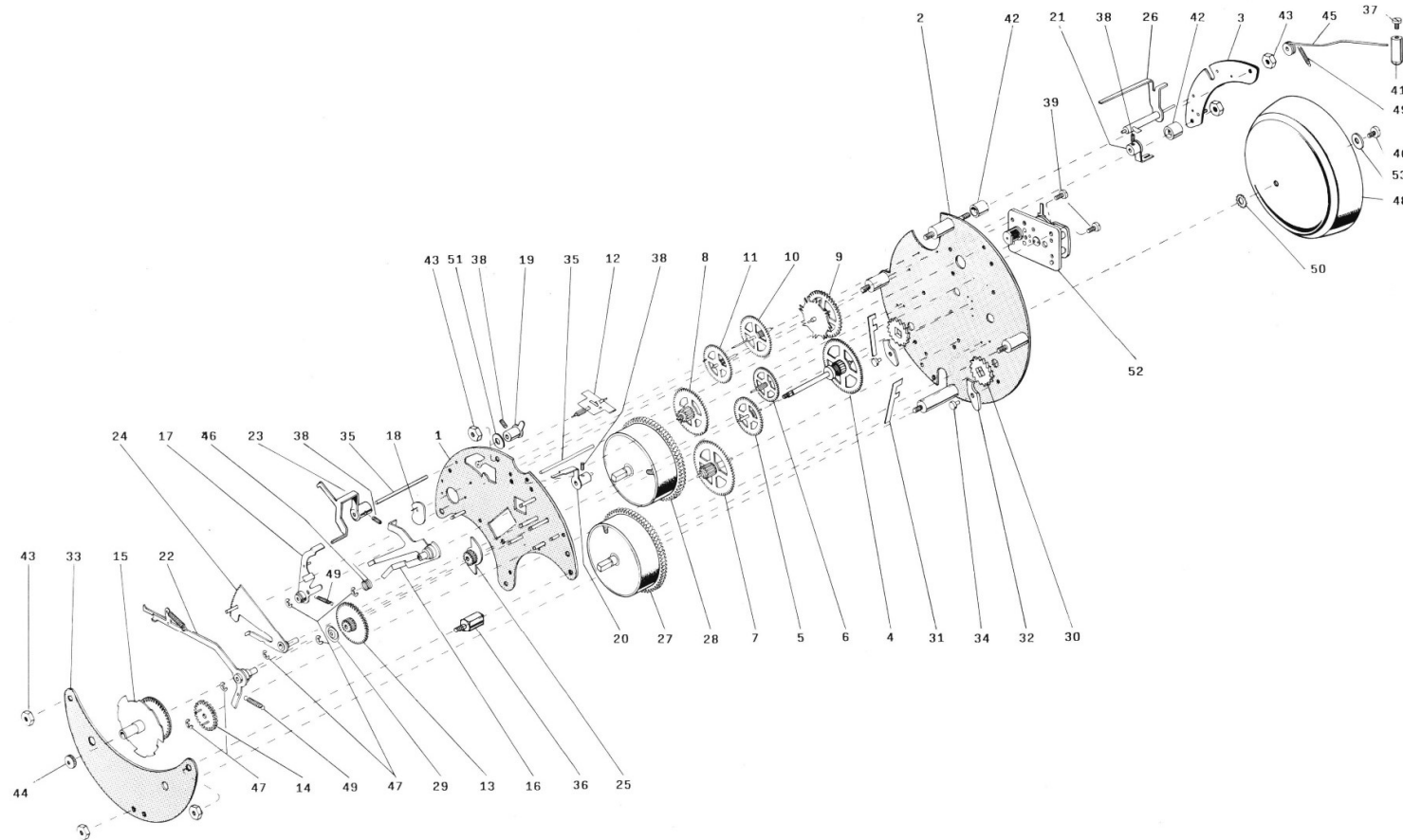


Werk 132-071



132-071

Hermle

Ersatzteil-Liste Werk 132-071

8 Tage-1/2 Stunden-Schlagwerk,
 Glasenschlag; Echappement
 Abmessung: \varnothing 90 mm
 Laufweite: 21,1 mm

Spare parts list movement no. 132-071

8-day shipsbell strike movement
 with escapement;
 Dimension: \varnothing 90 mm
 Plates internal distance: 21,1 mm

Liste de fourniture mouvement no. 132-071

Mouvement à sonnerie 8 jours;
 sonnerie marine; échappement;
 Dimension: \varnothing 90 mm
 Distance intérieure
 des platines: 21,1 mm

132-071

Hermle

Pos.	Bestell-Nr.	Bezeichnung	Pos.	Bestell-Nr.	Bezeichnung
1	B001-00050	Vorderplatine	29	E001-01880	Unterlagscheibe
2	B001-00040	Hinterplatine	30	E001-03800	Sperrad
3	B002-00390	Hammerbrücke	31	E001-04390	Sperrfeder
4	B003-00630	Minutenrad	32	E001-04560	Sperrkegel
5	B004-00630	Laufрад	33	E002-01380	Federhausbrücke
6	B005-00250	Sekundenrad	34	E005-00710	Sperrkegelniete
7	B007-00050	Satzrad- Gehwerk	35	E005-01810	Welle f. Schlagabsteller
8	B007-00060	Satzrad- Schlagwerk	36	E005-04280	Zwischenpfeiler
9	B008-00100	Sternrad	37	E006-00040	Zylinderkopfschraube M 2,6 x 3,2
10	B009-00030	Schöpferrad	38	E006-00080	Gewindestift M 2,6 x 3
11	B010-00030	Flügelrad	39	E006-00120	Zylinderkopfschraube
12	B011-00030	Flügel	40	E006-00240	Zylinderkopfschraube
13	B012-00170	Wechselrad	41	E007-00140	Hammer
14	B013-00370	Heberad	42	E007-03290	Zwischenlagrolle
15	B014-01040	Zeigerrohr	43	E008-00060	Mutter M 3,0
16	B015-00110	Auslösung	44	E008-00120	Zeigermutter M 2,0
17	B015-00120	Einfall	45	B016-02582	Hammerstiel
18	B015-00140	Schöpfer	46	E014-00120	Schenkelfeder
19	B015-00450	Schlagabsteller	47	E013-00610	Sicherungsscheibe
20	B015-00460	Regulierhebel vorne	48	E002-04340	Glocke 70 mm
21	B015-00470	Regulierhebel hinten	49	E014-00870	Wickelfeder
22	B015-01120	Arretierhebel	50	E027-02440	Zahnscheibe
23	B015-01240	Schlagabsteller	51	E002-06780	Federscheibe
24	B015-00792	Rechen	52	E028-00100	Echappement
25	B015-01090	Auslösenocken	53	E001-01530	Unterlagscheibe
26	B016-02300	Hammerwelle			
27	B013-90331	Gehwerk-Federhaus 33 Zugfeder 12 x 0,32 x 1100			
28	B013-90311	Schlagwerk-Federhaus Zugfeder 12 x 0,34 x 1150			

Bestellhinweise!

Bei Ersatzbestellung verwenden Sie bitte die auf der Zeichnung angegebene Teilenummer

Bei Teilen mit eingekreistem Buchstabe sind die Bezeichnung, die Werknummer und folgende Daten anzugeben:

- (A) Länge -L- (in mm)
- (B) Länge -L- der Ankerbrücke (in mm)
- (C) Durchmesser (in mm)
- (D) Pendellänge (in cm), siehe Hinterplatine
- (E) Herstellungsjahr, siehe Hinterplatine
- (F) Besondere Hinweise in der Stückliste beachten!

Order Instructions!

When ordering spare parts please use the part number indicated on the drawing.

If you order spare parts with a letter in a circle, please let us know part name, the movement reference and

- (A) Length -L- (in mm)
- (B) Length -L- of suspension bridge (in mm)
- (C) Diameter (in mm)
- (D) Pendulum length (in cm), see stamp on back plate
- (E) Year of production, see stamp on back plate
- (F) Pay attention to special notes, in spare parts list.

Instructions de commande!

Si vous commandez des fournitures, veuillez indiquer le numéro de la pièce citée sur le croquis.

Si vous commandez des fournitures avec lettre en cercle, veuillez indiquer la dénomination, la référence

- (A) longueur -L- (en mm)
- (B) longueur -L- du pont de suspension (en mm)
- (C) diamètre (en mm)
- (D) longueur du balancier (en cm), voir indication platine arrière
- (E) année de production, voir indication platine arrière
- (F) veuillez observer les indications spéciales dans la liste de fournitures.